

Installation de la carte d'équilibrage

1/ Connectez la carte d'équilibrage à la petite prise blanche reliée aux 5 fils



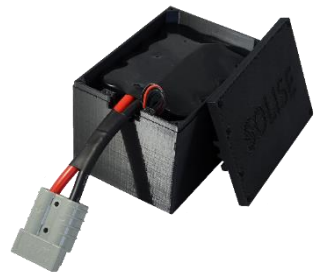
2/ Coller la carte d'équilibrage à la batterie à l'aide du scotch double face fourni.



3/ Placez la batterie dans sa boîte.

Vous pouvez également caler la batterie dans la boîte avec un peu de mousse.

Puis refermez le couvercle et visser avec la visserie incluse.



Attention, la carte est connectée aux éléments de la batterie donc il ne faut pas faire de court-circuit entre les pins du connecteur ou sur les composants de la carte. Ne pas mettre en contact la carte ou les pins du connecteur avec des conducteurs électriques.